



Foto: Pablo Vera

Liza ramada



Lisa



Llísera



Grey mullet

UICN: Preocupación menor (LC)

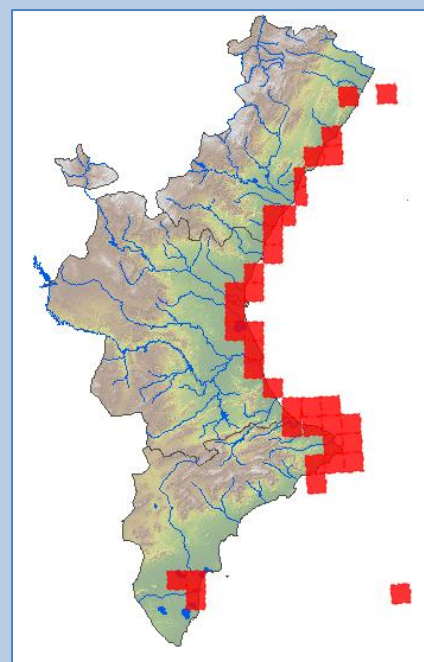
ORDEN: *Mugiliforme*

FAMILIA: *Mugilidae*

Cuerpo alargado, fusiforme, ligeramente comprimido de lado a lado; cabeza pequeña y aplanada con una ancha boca en posición terminal. Escamas largas y adherentes. Color en el dorso gris a marrón oscuro, el vientre gris blanquecino frecuentemente con 6-7 rayas longitudinales. De natación rápida, salta fuera del agua cuando se ve acosada; entra en estuarios y ríos para alimentarse, pero freza en el mar. Se alimenta de pequeños organismos planctónicos o bentónicos.

Se distribuye desde el sur de Noruega hasta Senegal pasando por el sur de Islandia; Mediterráneo, Azores, Mar Negro.

En la Comunidad Valenciana es relativamente frecuente en aguas someras, lagunas costeras y zonas próximas a estuarios. Es una especie de importancia para la pesca comercial y de recreo. Sus principales amenazas son la sobrepesca en lagunas y estuarios, y la contaminación de las lagunas costeras.



Fuente: Banc de Dades de Biodiversitat de la Comunitat Valenciana