



Foto: Pablo Vera

Salaria fluviatilis



Pez fraile



Bavosa de riu



Freshwater blenny

ORDEN: *Perciforme*

FAMILIA: *Blennidae*

UICN: Preocupación menor (LC)

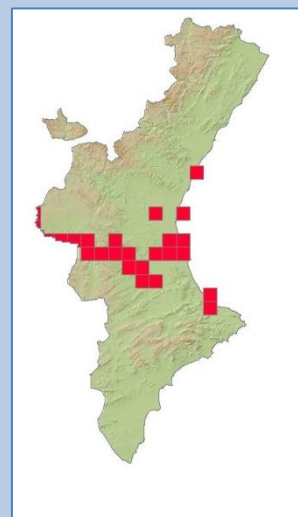
CNEA: Vulnerable

CVEA: Vulnerable

Cuerpo alargado desprovisto de escamas y talla máxima de 15 cm. Cresta cefálica (yelmo) en machos, que se desarrolla más en época de celo. Reproducción entre abril y julio. Prefiere ríos de corriente moderada, aunque puede habitar en aguas estancadas de substrato pedregoso.

Distribución circunmediterránea. En España se encuentra en las cuencas de los ríos Ebro, Júcar, Fluviá y Guadiana. En la Comunidad Valenciana se encuentra presente en la cuenca del Júcar (Júcar, y en las acequias que dependen de esta cuenca (Acequia Real del Júcar) y vierten al lago de L'Albufera.

En el resto de España sus poblaciones están en declive, pero en la cuenca del Júcar de La Comunidad Valenciana se encuentran aparentemente en buen estado de conservación y en algunos tramos la especie puede ser considerada incluso como abundante



+ INFO

Fuente: Banc de Dades de Biodiversitat de la Comunitat Valenciana