



Foto: Pablo Vera

Euplectes afer



Tejedor amarillo



Teixidor daurat



Yellow-crowned bishop

ORDEN: *Passeriforme*

FAMILIA: *Ploceidae*

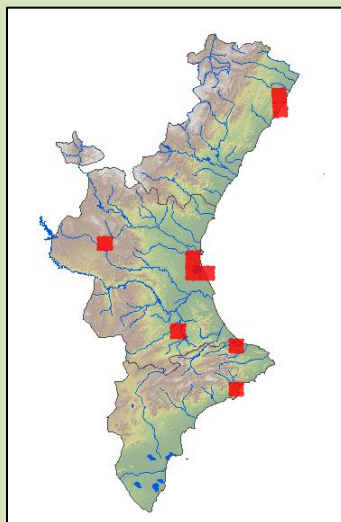
Catálogo Español de Especies Exóticas Invasoras

Durante la estación de cría se acentúa el dimorfismo sexual pronunciándose los caracteres sexuales secundarios de macho. Pico en ambos sexos corto y cónico. Sus patas son de color pardo rosáceo. En época reproductiva el plumaje del macho es principalmente negro con la frente, el píleo, parte inferior de la espalda y el obispillo amarillos, mientras que sus alas y corta cola son pardas. El plumaje de los machos fuera de la época reproductiva se torna parecido al de las hembras, que son pardas con motas oscuras en las partes superiores, tienen las partes inferiores y las listas superciliares más claras.

Mide 95-105 mm de largo y pesa 15 g.

En la Península ibérica presenta poblaciones reproductoras recientes o de carácter irregular, no estando asegurada su viabilidad. En Canarias se ha citado la especie de forma esporádica, ejemplares solitarios o pequeños grupos no reproductores. Es de carácter exótico invasor.

+ INFO



Fuente: Banc de Dades de Biodiversitat de la Comunitat Valenciana