



Foto: Pablo Vera

## *Fulica cristata*



*Focha moruna*



*Fotja banyuda*



*Red-knobbed coot*

**ORDEN:** *Gruiformes*

**FAMILIA:** *Rallidae*

Directiva Aves: Incluida en Anexo I

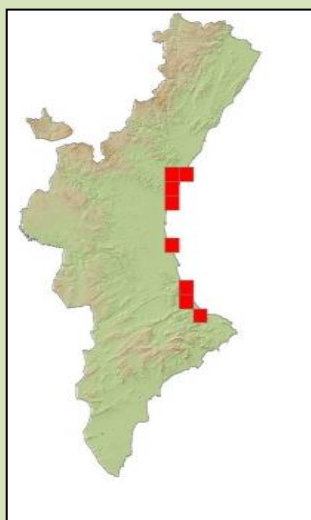
CNEA: En peligro de extinción

CVEA: En perill d'extinció

Libro Rojo de las Aves: En peligro crítico (CR)

De aspecto muy similar a la focha común, aunque ligeramente mayor, se caracteriza por lucir en la parte superior del escudete frontal un par de protuberancias rojas, especialmente grandes y llamativas durante el periodo nupcial. Tonalidad ligeramente azulada del pico, el cuello más largo que la común y la posición de la cola cuando nada suele quedar por encima del nivel del agua. Tiene una envergadura de 75 a 85 cm.

Algunos ejemplares criados en cautividad se han liberado en diferentes zonas húmedas de Andalucía y la Comunidad Valenciana, donde se ha llegado a reproducir con éxito. Es de carácter habitual-residente.



Fuente: Banc de Dades de Biodiversitat de la Comunitat Valenciana



Fuente: SEO/BirdLife

**+ INFO**