



Foto: Pablo Vera

Glareola pratincola



Canastera común



Perdiu de mar



Collared pratincole

ORDEN: *Charadriiforme*

FAMILIA: *Glareolidae*

Directiva Aves: Incluida en Anexo I

CNEA: De interés especial

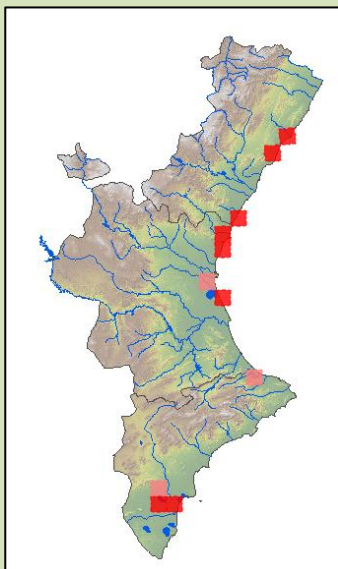
CVEA: Vulnerable

Libro Rojo de las Aves: Vulnerable (VU)

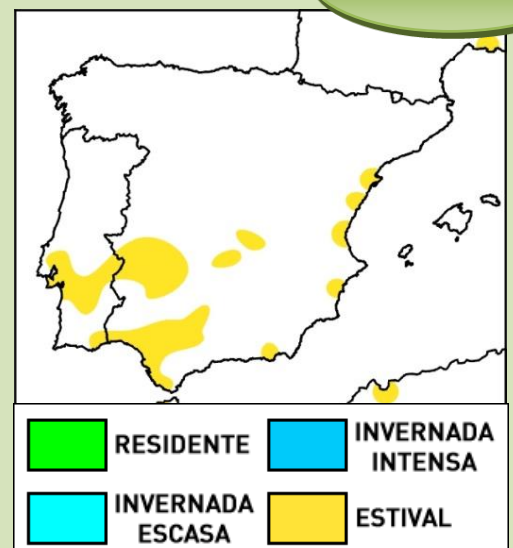
Ave limícola especializada con una técnica de alimentación aérea. Línea negra ocular entorno al mentón. Alas largas y obispillo blanco. Pecho oscuro y vientre pálido. Parte superior de color pardo tierra. Tiene una envergadura de 60-70 cm y pesa de 60-95 g.

En nuestro país sólo se reproduce en territorio peninsular, donde existen varios núcleos de cría. Aparece en zonas de barro extensas, pastos húmedos, marjales y deltas. Es de carácter estival.

+ INFO



Fuente: Banc de Dades de Biodiversitat de la Comunitat Valenciana



Fuente: SEO/BirdLife