



Foto: Pablo Vera

Circus aeruginosus



Aguilucho lagunero occidental



Arpella vulgar



Marsh harrier

ORDEN: *Falconiformes*

FAMILIA: *Accipitridae*

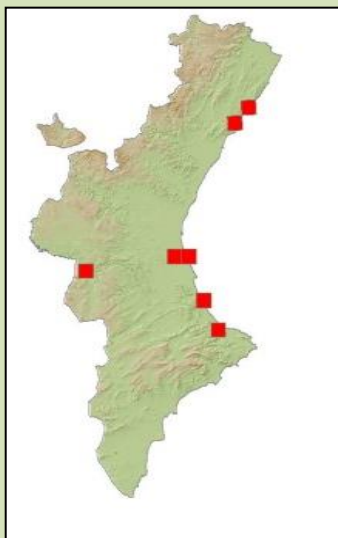
Directiva Aves: Incluida en Anexo I

CNEA: En peligro de extinción

CVEA: En perill d'extinció

Rapaz de tamaño medio y aspecto bastante estilizado. La hembra es bastante mayor y más pesada que el macho, y ambos sexos exhiben plumajes muy diferentes. En el macho adulto predominan los tonos marrones en el dorso, aunque la cabeza y la nuca son amarillentas o ligeramente grisáceas y surcadas por finas estrías oscuras. Las partes inferiores suelen adquirir un color rojizo, que va dando paso al crema o blanco sucio a medida que subimos hacia el pecho y la garganta, los cuales aparecen suavemente listados. Las rectrices y rémiges secundarias son grises; estas últimas describen una extensa banda alar, muy visible en vuelo. Las alas del macho son más bien claras destacando fuertemente las negras rémiges primarias.

Tiene una envergadura de 115 a 140 cm, pesa entre los 400 y los 800 g y es de carácter habitual, de paso, residente e invernante.



Fuente: Banc de Dades de Biodiversitat de la Comunitat Valenciana



Fuente: SEO/BirdLife

+ INFO